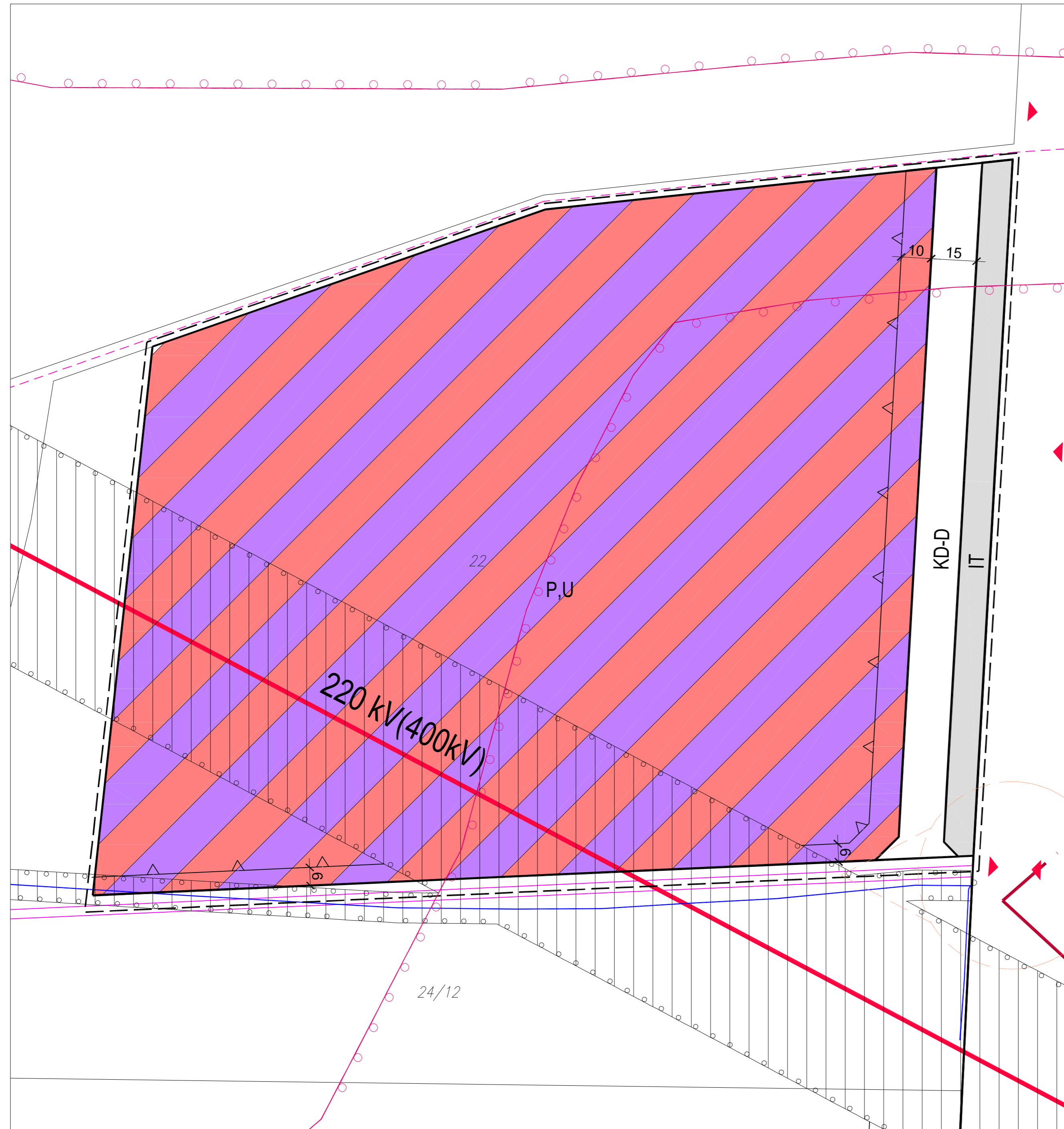
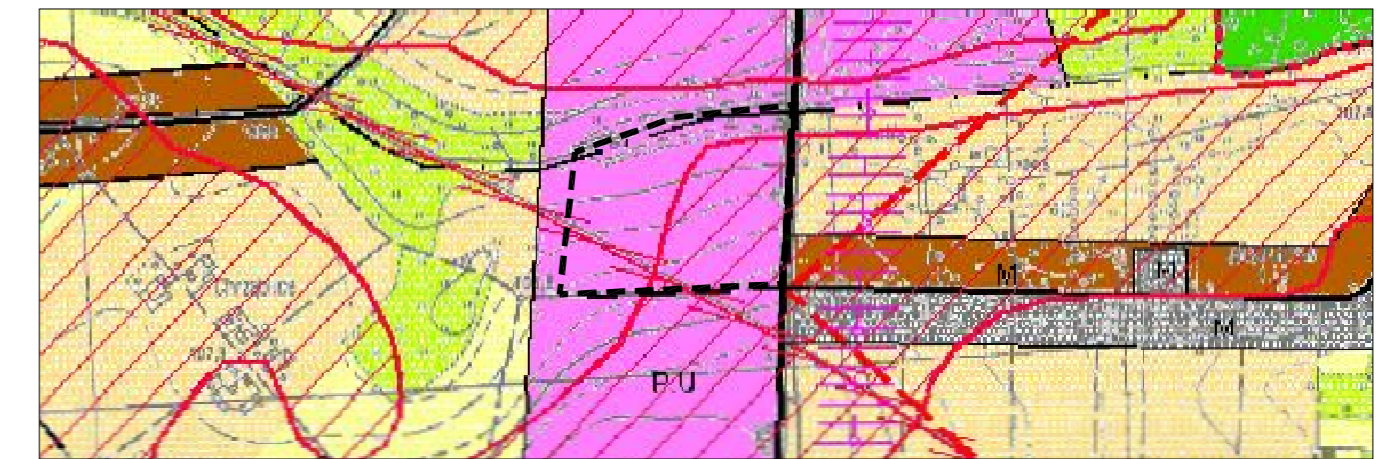




**WYRYS ZE STUDIUM UWARUNKWAŃ I KIERUNKÓW ZAGOSPODAROWANIA
 PRZESTRZENNEGO GMINY BRUDZEW
 SKALA 1:10000**

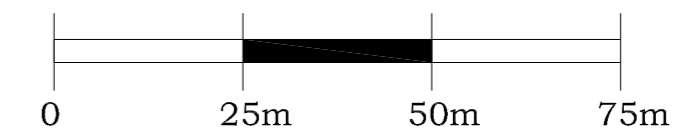


OZNACZENIA

- GRANICE OBSZARU OBJĘTEGO PLANEM
- LINIE ROZGRANICZAJĄCE TERENY O RÓŻNYM PRZEZNACZENIU LUB O RÓŻNYCH ZASADACH ZAGOSPODAROWANIA
- NIEPRZEKRACZALNE LINIE ZABUDOWY
- P,U** TERENY ZABUDOWY PRODUKCYJNEJ, SKŁADÓW, MAGAZYNÓW I USŁUG
- IT** TERENY INFRASTRUKTURY
- KD-D** TERENY DRÓG PUBLICZNYCH KLASY DRogi DOJAZDOWEJ

ELEMENTY INFORMACYJNE

- GRANICA OBSZARU STANOWISK ARCHEOLOGICZNYCH
- GRANICA TERENÓW GÓRNICZYCH
- PAS TECHNOLOGICZNY WZDŁUŻ SIECI INFRASTRUKTURY TECHNICZNEJ
- SIEĆ WODOCIĄGOWA
- ISTNIEJĄCE ZJAZDY Z DRogi WOJEWÓDZKIEJ NR 470
- PROJEKTOWAN SKRZYŻOWANIE NA DRODZE WOJEWÓDZKIEJ NR 470



MPZP DLA TERENÓW INWESTYCYJNYCH GMINY BRUDZEW ORAZ ZMIANA PRZEBIEGU DRogi WEWNĘTRZNEJ W OBRĘBIE GEODEZYJNYM MARULEW	
TEMAT MAPY: RYSUNEK MIEJSCOWEGO PLANU ZAGOSPODAROWANIA PRZESTRZENNEGO	
Opracował zespół projektowy:	
Główny projektant: mgr inż. Anna Białecka-Śliwa Projektant: inż. Mariusz Kaczmarczyk	
SKALA: 1:1000	ZAŁĄCZNIKI NR 5b (obręb geodezyjny Marulew)
ZAŁĄCZNIK 5b DO UCHWAŁY NR XVI/93/2012 RADY GMINY BRUDZEW Z DNIA 26 marca 2012r.	